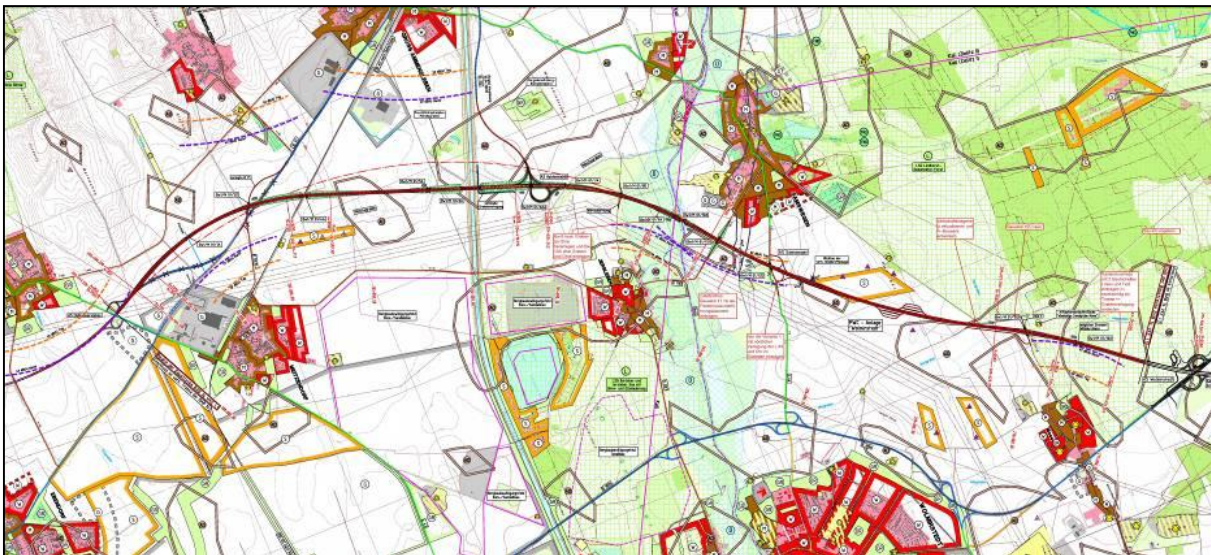


---

## Referenzen nach § 46 (3) Nr.1 VgV

Maßnahme:	BAB A 14 – Magdeburg – Wittenberge - Schwerin VKE 1.1 – AS Dahlenwarsleben – AS Wolmirstedt
Auftraggeber:	DEGES GmbH Zimmerstraße 54 10117 Berlin
Leistungen IBV:	Entwurfsplanung und Genehmigungsplanung gemäß HOAI, Besondere Leistungen
Leistungsumfang:	Streckenlänge: 11,2 km, RQ 29,5 vierstreifiger Neubau, 1 PWC-Anlage Gesamtbaukosten ca. 90 Mio. Euro Bauwerk im Zuge der A 14 über die Ohre (LW = 114 m)
Ausführungszeit:	Planung: 2007 – laufend



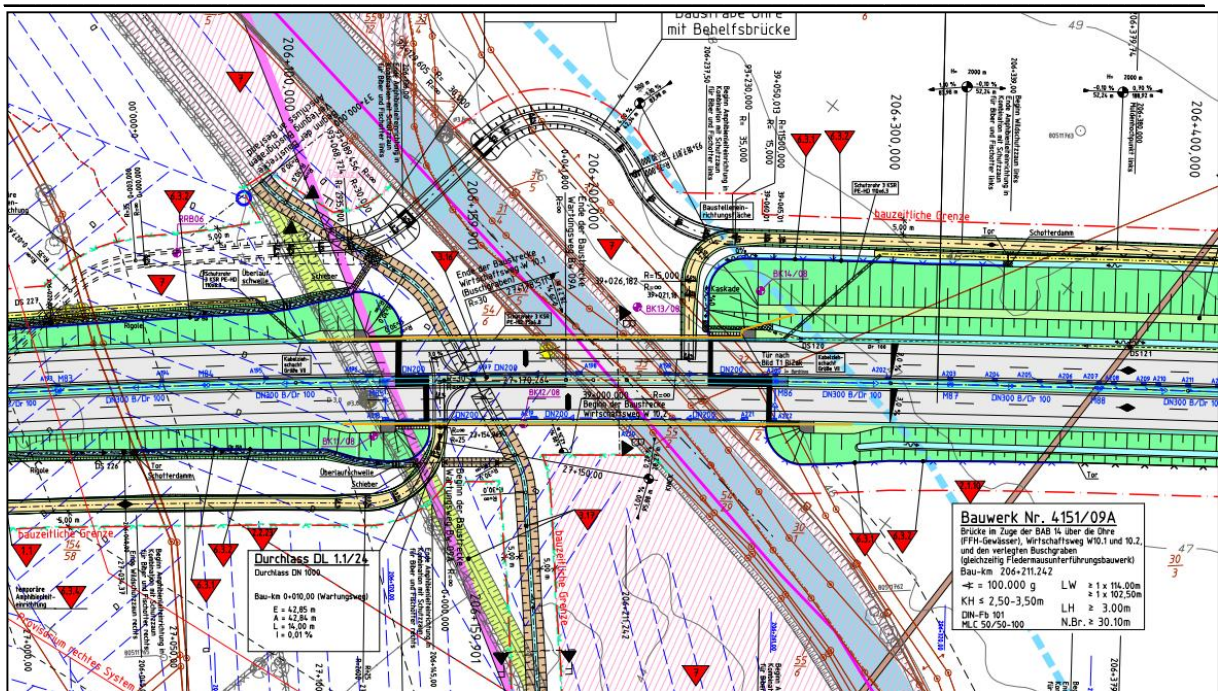
Übersichtslageplan BAB 14 – VKE 1.1



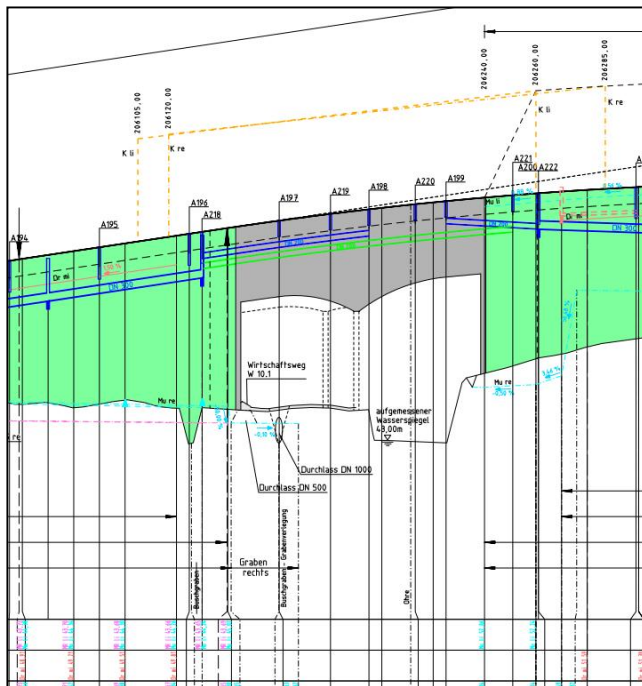
Mittellandkanal im Kreuzungsbereich



BAB 14 - AS Dahlenwarsleben (Bestand)



Bauwerk Ohrequerung LW = 114 m (Lageplan)



Bauwerk Ohrequerung LW = 114 m (Höhenplan)